

# FLIR B335

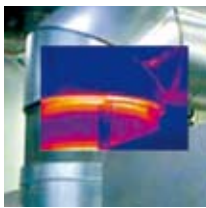
Warmtebeeldcamera met Picture-in-Picture en aanraakscherm

De FLIR B335 is een kleine warmtebeeldcamera met een uitstekende beeldkwaliteit en hoge gevoeligheid, ideaal voor gebouweninspecties en onderzoeken voor energieverklaringen. De camera is uitgerust met Picture-in-Picture, gesproken en tekstcommentaar en onderling verwisselbare lenzen.

- Thermische gevoeligheid van 50 mK
- IR-resolutie van 320 x 240 pixels
- Digitale camera, 3,1 Mp met LED-lampen
- Dauwpunt- en isolatiealarm
- Picture in Picture
- Gesproken en tekstcommentaar
- MeterLink™



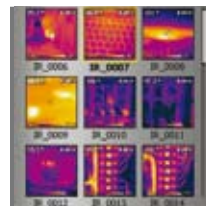
Multifunctioneel 3,5" aanraakscherm



Picture-in-Picture (PiP)



120° draaibare lens



Galerij met miniatuurbeelden



## Kenmerken van de FLIR B335

- **IR-beelden met hoge resolutie** — 320 x 240 pixels infraroodresolutie, NETD 50 mK
- **Digitale camera** — 3,1 megapixels met geïntegreerde LED-lampen voor scherpe beelden, ongeacht de lichtomstandigheden
- **Breed temperatuurbereik** — Meet temperaturen tussen -20 °C en +120 °C. Speciaal gericht op gebouwtoepassing
- **Isolatiealarm** — Toont het isolerende vermogen van het gebouw
- **Dauwpuntalarm** — Maakt u attent op plaatsen waar mogelijk condensatie kan ontstaan
- **Zoombereik** — 2x continue digitale zoom voor vastleggen van kleine details
- **Picture-in-Picture (PiP)** — Geeft warmtebeeld weer boven op het digitale beeld
- **Laserpointer** — Koppelt de warme plek in het warmtebeeld aan het fysieke doel
- **Commentaar** — Voeg gesproken en tekstcommentaar toe via het aanraakscherm of de headset
- **± 2% nauwkeurigheid** — Betrouwbare temperatuurmeting
- **Galerij met miniatuurbeelden** — Opgeslagen beelden zijn zo snel terug te vinden
- **MeterLink™** — Draadloze overdracht van gegevens van een stroomtang of vochtmeter naar uw infraroodcamera
- **Copy to USB** — Upload beelden en meetresultaten naar een USB-stick
- **Automatische correctie IR-venster** — Automatische aanpassing van de gevoeligheid bij inspectie van hoogspanning door IR-veiligheidsvensters
- **Oplaadbare Li-ion-batterij** — Verwisselbare batterij heeft capaciteit van > 4 uur continuegebruik
- **Onderling verwisselbare lenzen** — Standaardlens van 25° en optionele lenzen van 15°, 45° en 90°
- **Standaard-SD-kaart** — Voor opslag van meer dan 1000 radiometrische JPEG-beelden
- **Bij levering inbegrepen** — SD-geheugenkaart, oplaadbare Li-ion-batterij met 100-260 V-voedingsadapter/lader, oplader voor twee batterijen, QuickReport-software, USB Mini-B-kabel, videokabel, zonnekap, styluspunten en headset, cameralenscap en transportkoffer



METERLINK  
Bluetooth

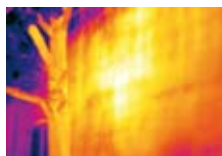
### Wat is MeterLink™?

Met MeterLink worden metingen van uw Extech-stroomtang of -vochtmeter\* rechtstreeks op uw warmtebeeld weergegeven en gedocumenteerd via een draadloze Bluetooth-verbinding.

Met MeterLink worden metingen van een Extech stroomtang of vochtmeter\* op het warmtebeeld weergegeven. Dankzij MeterLink, een Bluetooth technologie die door FLIR ontwikkeld werd, kunt u uw inspecties nog verbeteren, tijd besparen en meer gedetailleerde rapporten maken.

\*MeterLink is alleen in combinatie met bepaalde Extech-instrumenten verkrijgbaar bij de FLIR T/B-serie.

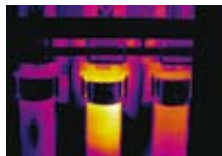
## Toepassingen



Gebouwen: water en schimmel in wanden



Gebouwen: warmteverlies



Elektrisch: oververhitte zekering



Gebouwen: warmteverlies

## FLIR B335 Specifications

Beeldgegevens en optische kenmerken	
Beeldveld (FOV)	25° × 19° / 0,4 m
Thermische gevoeligheid/NETD	50 mK
Focus	Handmatig/automatisch
Zoom	1–2x continuzoom, digitale zoom, incl. beeldverschuiving
Spectraal bereik	7,5–13 µm
Infraroodresolutie	320 × 240 pixels
Beeldpresentatie	
Display	Ingebouwd 3,5"-aanraakscherm, kleuren-LCD
Beeldmodi	Warmtebeeld, zichtbaar beeld, Picture-in-Picture, galerij met miniatuurbeelden
Picture-in-Picture	Schaalbaar IR beeld op visueel beeld
Meetbereik	
Temperatuurbereik object	–20°C tot +120°C
Nauwkeurigheid	±2°C
Meetanalyse	
Spotmeter	5
Area	5 kaders met max./min./gemiddeld
Isotherm	Detecteer hoog/laag temperatuur/interval
Vochtalarm	1 vochtalarm, met condensatiealarm
Isolatiealarm	1 isolatiealarm
Setup	
Kleurpaletten	BW, BW inv, Iron, Rain
Beeldopslag	
Beeldopslag	Standaard JPEG, inclusief meetgegevens, op geheugenkaart
Beeldopslag modi	Warmtebeelden/zichtbare beelden; gelijktijdige opslag van warmtebeelden en zichtbare beelden
Beeldcommentaar	
Stem	60 seconden
Tekst	Tekst uit lijst of toetsenbord op touchscreen
MeterLink	Aansluiting van Extech-stroomtang EX845/-vochtmeter M0297 via Bluetooth®
Digitale camera	
Geïntegreerde digitale camera	3,1 megapixels (2048 × 1536 pixels), en videolamp
Afmetingen en gewichten	
Gewicht camera, incl. batterij	0,88 kg
Afmetingen camera (L × W × H)	106 × 201 × 125 mm



### Software

- **FLIR QuickReport™**  
Hiermee kunnen gebruikers warmtebeelden in een rapport ordenen, analyseren en presenteren. Geleverd bij uw FLIR-camera.
- **FLIR BuildIR™**  
Krachtige maar gebruiksvriendelijke software die is ontworpen om bouwkundige problemen in beeld te brengen en te identificeren.

### Accessoires

- Tas
- Extra batterij
- Batterijlader
- Autolader
- Selectie aan lenzen



### Training

FLIR werkt samen met het Infrared Training Center, een onafhankelijk, ISO-gecertificeerd opleidingsinstituut. ITC biedt infraroodtrainingen en certificeringen die door veel standaardisatieorganisaties worden erkend.

Ga naar [www.infraredtraining.com](http://www.infraredtraining.com) voor meer informatie.

Specificaties en prijzen kunnen zonder kennisgeving worden gewijzigd. Copyright © 2010 FLIR Systems.  
Alle rechten voorbehouden met inbegrip van het recht van volledige of gedeeltelijke reproductie in welke vorm dan ook.

FLIR Commercial Systems B.V.  
Charles Petitweg 21  
4847 NW Breda  
The Netherlands  
Phone : +31 (0) 765 79 41 94  
Fax : +31 (0) 765 79 41 99  
e-mail : [flir@flir.com](mailto:flir@flir.com)

[www.flir.com/thg](http://www.flir.com/thg)



Officiële FLIR distributeur: