

FLIR B425

Warmtebeeldcamera met Picture-in-Picture en Thermal Fusion

De B425, het topmodel uit de B-serie, biedt een uitstekende oplossing voor professionele thermografen die gebouweninspecties en onderzoeken voor energieverklaringen verrichten. De camera bevat vele nuttige functies, waaronder Delta T, ondersteuning voor panoramabeelden en video-opnames met de digitale camera.

- Thermische gevoeligheid van 50 mK
- IR-resolutie van 320 x 240 pixels
- Digitale camera, 3,1 Mp met LED-lampen
- Temperatuurbereik van -20 °C tot +350 °C
- 8x digitale zoom
- Periodieke opslag
- Ondersteuning voor panoramabeelden
- Instant Reports
- MeterLink™



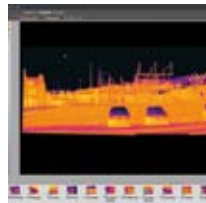
Multifunctioneel 3,5" aanraakscherm



Picture-in-Picture (PiP)



120° draaibare lens



Ondersteuning voor panoramabeelden



Kenmerken van de FLIR B425

- **IR-beelden met hoge resolutie** — 320 x 240 pixels infraroodresolutie, NETD 50 mK
- **Digitale camera** — 3,1 megapixels met geïntegreerde LED-lampen voor scherpe beelden, ongeacht de lichtomstandigheden
- **Breed temperatuurbereik** — Meet temperaturen tussen -20 °C en +350 °C. Speciaal gericht op gebouwtoepassing
- **Isolatiealarm** — Toont het isolerende vermogen van het gebouw
- **Dauwpuntalarm** — Maakt u attent op plaatsen waar mogelijk condensatie kan ontstaan
- **Zoombereik** — 8x continue digitale zoom voor vastleggen van kleine details
- **Picture-in-Picture (PiP)** — Geeft warmtebeeld weer boven op het digitale beeld
- **Thermal Fusion** — Voegt optische en warmtebeelden samen en maakt snellere identificatie en interpretatie van warmtebeelden mogelijk
- **Laserpointer** — Koppelt de warme plek in het warmtebeeld aan het fysieke doel
- **Commentaar** — Voeg tekstcommentaar, schetsen en beeldmarkeringen toe via het aanraakscherm. Neem gesproken commentaar op via een draadloze Bluetooth-headset
- **± 2% nauwkeurigheid** — Betrouwbare temperatuurmeting
- **Galerij met miniatuurbeelden** — Opgeslagen beelden zijn zo snel terug te vinden
- **MeterLink™** — Draadloze overdracht van gegevens van een stroomtang of vochtmeter naar uw infraroodcamera
- **Delta Temperatuur** — Automatische berekening van temperatuurverschil tussen twee meetpunten
- **Panorama** — Maak een reeks opeenvolgende beelden en combineer deze tot een groot beeld met FLIR BuildIR-software
- **Periodieke opslag** — Automatisch beelden opslaan met voorgedefinieerde intervallen
- **Instant Reports** — Maak direct rapporten aan rechtstreeks in de camera; kopieer rapporten eenvoudig naar USB
- **Copy to USB** — Upload beelden en meetresultaten naar een USB-stick
- **Oplaadbare Li-ion-batterij** — Verwisselbare batterij heeft capaciteit van > 4 uur continue gebruik
- **Onderling verwisselbare lenzen** — Standaardlens van 25° en optionele lenzen van 15°, 45° en 90°
- **Standaard-SD-kaart** — Voor opslag van meer dan 1000 radiometrische JPEG-beelden
- **Bij levering inbegrepen** — SD-geheugenkaart, oplaadbare Li-ion-batterij met 100-260 V-voedingsadapter/lader, oplader voor twee batterijen, QuickReport-software, USB Mini-B-kabel, videokabel, zonnekap, styluspunten en headset, cameralenskap en transportkoffer



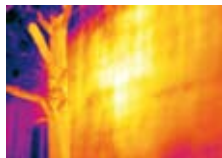
Wat is MeterLink™?

Met MeterLink worden metingen van uw Extech-stroomtang of -vochtmeter rechtstreeks op uw warmtebeeld weergegeven en gedocumenteerd via een draadloze Bluetooth-verbinding.

Met MeterLink worden metingen van een Extech stroomtang of vochtmeter* op het warmtebeeld weergegeven. Dankzij MeterLink, een Bluetooth technologie die door FLIR ontwikkeld werd, kunt u uw inspecties nog verbeteren, tijd besparen en meer gedetailleerde rapporten maken.

*MeterLink is alleen in combinatie met bepaalde Extech-instrumenten verkrijgbaar bij de FLIR T/B-serie.

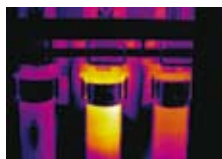
Toepassingen



Gebouwen: water en schimmel in wanden



Gebouwen: warmteverlies



Elektrisch: oververhitte zekering



Gebouwen: warmteverlies



Specificaties van de FLIR B425

Beeldgegevens en optische kenmerken	
Beeldveld (FOV)	25° × 19° / 0,4 m
Thermische gevoeligheid/NETD	50 mK
Beeldfrequentie	9 Hz of 30 Hz
Focus	Handmatig/automatisch
Zoom	1–8x continuzoom, digitale zoom, incl. beeldverschuiving
Spectraal bereik	7,5–13 µm
Infraroodresolutie	320 × 240 pixels
Beeldpresentatie	
Display	Ingebouwd 3,5"-aanraakscherm, kleuren-LCD
Beeldmodi	Warmtebeeld, zichtbaar beeld, MPEG4 video, Thermal Fusion, picture-in-picture, galerij met miniatuurbeelden
Thermal Fusion	IR beeld afgebeeld boven/onder temperatuurwaarde of interval op visueel beeld
Picture-in-Picture	Schaalbaar en beweegbaar IR beeld op visueel beeld
Meetbereik	
Temperatuurbereik object	–20°C tot +350°C
Nauwkeurigheid	±2°C
Meetanalyse	
Spotmeter	5
Area	5 kaders met max./min./gemiddeld
Isotherm	Detecteer hoog/laag temperatuur/interval
Temperatuurverschil	Delta temperatuur tussen meetinstrumenten of referentietemperatuur
Alarm voor meetgegevens	Beeldalarm en akoestisch (over/onder temperatuurverschil) voor spotmeters, boxen en temperatuurverschil
Screening	Alarm voor temperatuurverschil, akoestisch
Vochtalarm	1 vochtalarm, met condensatiealarm
Isolatiealarm	1 isolatiealarm
Setup	
Kleurpaletten	BW, BW inv, Iron, Rain, RainHC, Bluered
Beeldopslag	
Beeldopslag	Standaard JPEG, inclusief meetgegevens, op geheugenkaart
Beeldopslag modi	Warmtebeelden/zichtbare beelden; gelijktijdige opslag van warmtebeelden en zichtbare beelden; niet-radiometrische MPEG-4 videobestanden
Periodieke beeldopslag	Elke 10 seconden tot 24 uur
Panorama	Voor het creëren van panoramabeelden in FLIR BuildIR software
Beeldcommentaar	
Stem	60 seconden
Tekst	Tekst uit lijst of toetsenbord op touchscreen
Beeldmarkering	4 op warmte- of zichtbaar beeld
Schetsen	Via aanraakscherm
MeterLink	Aansluiting van Extech-stroomtang EX845/-vochtmeter M0297 via Bluetooth®
Digitale camera	
Geïntegreerde digitale camera	3,1 megapixels (2048 × 1536 pixels), en videolamp
Digitale camera video-opname	Videofilm naar geheugenkaart
Afmetingen en gewichten	
Gewicht camera, incl. batterij	0,88 kg
Afmetingen camera (L × W × H)	106 × 201 × 125 mm



Software

- FLIR QuickReport™**
 Hiermee kunnen gebruikers warmtebeelden in een rapport ordenen, analyseren en presenteren. Geleverd bij uw FLIR-camera.
- FLIR BuildIR™**
 Krachtige maar gebruiksvriendelijke software die is ontworpen om bouwkundige problemen in beeld te brengen en te identificeren.

Accessoires

- Tas
- Extra batterij
- Batterijlader
- Autolader
- Selectie aan lenzen



Training

FLIR werkt samen met het Infrared Training Center, een onafhankelijk, ISO-gecertificeerd opleidingsinstituut. ITC biedt infraroodtrainingen en certificeringen die door veel standaardisatieorganisaties worden erkend.

Ga naar www.infraredtraining.com voor meer informatie.

Specificaties en prijzen kunnen zonder kennisgeving worden gewijzigd. Copyright © 2010 FLIR Systems.
 Alle rechten voorbehouden met inbegrip van het recht van volledige of gedeeltelijke reproductie in welke vorm dan ook.

FLIR Commercial Systems B.V.
 Charles Petitweg 21
 4847 NW Breda
 The Netherlands
 Phone : +31 (0) 765 79 41 94
 Fax : +31 (0) 765 79 41 99
 e-mail : flir@flir.com

www.flir.com/thg



Officiële FLIR distributeur: