

# FLUKE®

## Fluke 1735 Power Logger

Voor het meten van elektrische belasting en energieverbruik,  
en het loggen van de algemene netvoedingskwaliteit



**Fluke.** Keeping your world up and running.™

### **Fluke Nederland B.V.**

Postbus 1337  
5602 BH Eindhoven

Tel.: (040) 267 51 00  
Fax: (040) 267 51 11  
Email: [info@fluke.nl](mailto:info@fluke.nl)

**Web: [www.fluke.nl](http://www.fluke.nl)**

### **N.V. Fluke Belgium**

Langveld Park – Unit 5  
P. Basteleusstraat 2-4-6  
1600 St.-Pieters-Leeuw

Tel.: 02/40 22 100  
Fax: 02/40 22 101  
E-Mail: [info@fluke.be](mailto:info@fluke.be)

**Web: [www.fluke.be](http://www.fluke.be)**

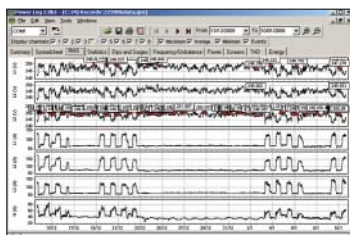
© Copyright 2006, Fluke Corporation.  
All rights reserved.  
Printed in the Netherlands 06/06  
Data subject to alteration without notice.

Pub\_ID: 11117-dut

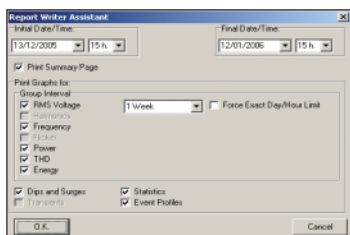
# Fluke 1735 Power Logger



Fluke 1735



Bekijk geregistreerde gegevens in overzichtelijke grafieken en tabellen met Fluke Power Log-software.



Pas de rapportengenerator aan om eenvoudig professioneel uitziende rapporten te maken.



## Inbegrepen accessoires

Draagtas, 4 flexibele stroomtangen (15 A/150 A/3000 A), Power Log-software, meet snoeren en meetklemmen, kleurlokalisatieset, PC-interfacekabel, internationale AC-adapter (115/230 V, 50/60 Hz), gedrukte Engelstalige handleiding, en cd-rom met gebruikershandleiding in diverse talen.

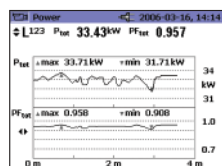
## Bestelinformatie

Fluke-1735 Power Logger

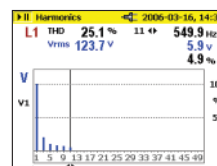
## Voor het meten van elektrische belasting en energieverbruik, en het loggen van de algemene netvoedingskwaliteit

De Fluke 1735 Power Logger is het ideale instrument voor elektriciens en onderhoudstechnici voor het uitvoeren van onderzoeken naar energieverbruik en het loggen van basisgegevens over de netvoedingskwaliteit. De 1735 is eenvoudig in te stellen dankzij zijn kleurenscherm en de vier meegeleverde flexibele stroomtangen. De 1735 logt de meeste parameters van elektrisch vermogen en harmonischen, en legt spanningsverschijnselen vast. De gebruiker kan de gegevens bekijken op het scherm of grafieken bekijken en rapporten genereren met de bijgeleverde Fluke Power Log-software.

- Registreert parameters met betrekking tot vermogen en aanverwante parameters tot een maximum van 45 dagen
- Bewaakt de maximale energiebehoefte over door de klant gedefinieerde te middelen perioden
- Bewijst het nut van rendementsverbeteringen door energieverbruiksmetingen uit te voeren
- Meet harmonische vervorming veroorzaakt door elektronische belastingen
- Verbetert de betrouwbaarheid door spanningsverschommelingen van een belasting vast te leggen
- Bevestigt de instelling van het instrument eenvoudig dankzij de weergave van golfvormen en trends in kleur



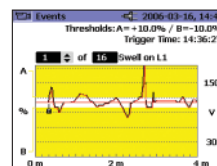
Meet elektrische belastingen tot een maximum van 45 dagen, en bekijk de opgeslagen gegevens op het scherm of op een computer.



Bekijk alle harmonischen in spanning en stroom tot de 50<sup>e</sup>.

Energy	0:00-4h	2006-03-16, 14:26	
	kWh	kVAh	kVARh
L1	3.867	4.052	-1.238
L2	4.361	4.567	-1.399
L3	3.108	3.254	-0.998

Meet het energieverbruik snel op het scherm of sla het op in het geheugen voor een meting over langere perioden.



Leg spanningsverschijnselen vast met door de klant gedefinieerde drempelwaarden.

## Specificaties

(Kijk op de website van Fluke voor gedetailleerde specificaties)

Spanning RMS	Meetbereiken V-RMS sterschakeling: 57 V/66 V/110 V/120 V/127 V/220 V/230 V/240 V/260 V/277 V/347 V/380 V/400 V/417 V/480 V AC Meetbereiken V-RMS driehoekschakeling: 100 V/115 V/190 V/208 V/220 V/380 V/400 V/415 V/450 V/480 V/600 V/660 V/690 V/720 V/830 V AC
Stroom RMS	Meetbereik flexibele set: 15 A/150 A/3000 A RMS (bij sinus) Meetbereik stroomtang: 1 A/10 A
Frequentie	Meetbereik: 46 Hz tot 54 Hz en 56 Hz tot 64 Hz
Harmonischen en THD	Tot de 50 <sup>e</sup> harmonische (< 50 % van nom.)
Vermogenmeting (P – actief, S – schijnbaar, Q – reactief, D – vervormend)	Meetbereik: zie meetbereik voor V-RMS en A-RMS
Energie meting (kWh, kVAh, kVARh)	1W, 10W en 1KW
PF (arbeidsfactor)	0,000 tot 1,000
Verschijnselen	Detectie van spanningsafnames, spanningstoename en spanningsonderbrekingen met een resolutie van 10 ms, en meting van de fout op de helft van de sinusgolf van RMS.
<b>General</b>	
Geheugen	4 MB Flash-geheugen, 3,5 MB voor meetwaarden
Samplesnelheid	10,24 kHz
Frequentie van leiding	50 Hz of 60 Hz, door de gebruiker te selecteren, met automatische synchronisatie

**Scherm:** 1/2 VGA-kleurenscherm, transmissie, 320 x 240 pixels, met extra achtergrondverlichting en instelbaar contrast; tekst en afbeeldingen in kleur  
**Interface:** RS-232 SUB-D-bus; 115,2 k baud, 8 databits, geen pariteit, 1 stopbit, updates van firmware zijn mogelijk met de RS-232-interface (9-polige verlengkabel)  
**Behuizing:** IP65; EN60529 (alleen van toepassing op de hoofdbehuizing zonder het batterijvak)

**Voeding:** NiMH-batterijset, met AC-adapter (15 V tot 20 V/0,8 A)  
**Levensduur batterij:** normaal > 12 uur zonder achtergrondverlichting en > 6 uur met maximale achtergrondverlichting  
**Bedrijfstemperatuur:** 0 °C tot +40 °C  
**Afmetingen (h x b x d):** 240 mm x 180 mm x 110 mm  
**Gewicht:** 1,7 kg, inclusief batterij  
**Drie jaar garantie**

## Aanbevolen accessoires

Model	Description
• MEX-stroomtang 1 A/10 A	3 precisiestroomtangen met twee meetbereiken (1 A/10 A) voor gebruik als secundaire stroomtang